



*F2-Modeller
fra BREDAL*

Enkle, Præcise, Driftsikre

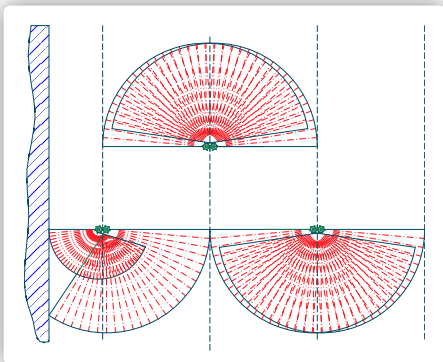
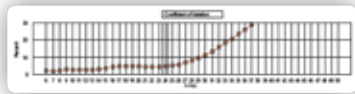
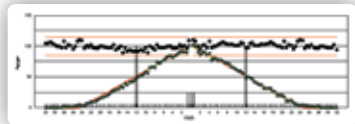


Den mekanisk drevne dosering trækkes ved hjælp af et doseringshjul der presses ind mod traktorens baghjul. Til- og frakobling sker hydraulisk. Doseringshjulet kan trinløst justeres til forskellige sporvidder og dækstørrelser på traktoren. Doseringshjulet trækker doseringsbåndene og gør at doseringen bliver kørselsafhængig.



Doseringshjulet trækker doseringsbåndene via en kraftig 3 trins gearkasse.

BREDAL bestræber sig på at opbygge sprederne så enkelt som muligt m.h.t. konstruktion og indstilling af sprederen. Den dobbelte overlappning giver en stor grad af sikkerhed i spredningen selv med varierende kørselsafstand, svingende PTO omdrejningstal og svingende kvalitet af det spredte materiale, eksempelvis kornstørrelse og styrke.

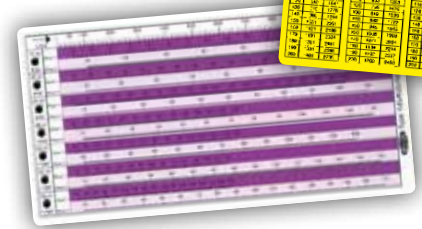


Kantspredningsprincippet er at omdrejningstallet reduceres på spredetallerknen ind mod skel. Spredetallerknen ind mod marken roterer med fulde omdrejninger så der opnås en korrekt fordeling af gødningen.



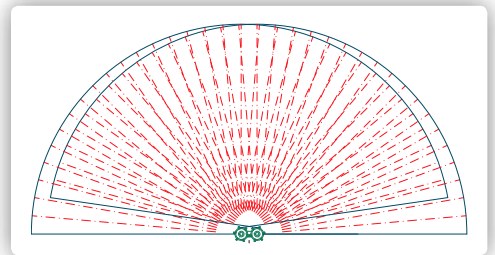
Til indstilling af sprederen kan litervægten på det materiale der skal spredes, enkelt og præcist bestemmes med en BREDAL litervægt.

BREDAL sprederne doserer efter volumen, dette udtrykkes i liter pr. ha. Det betyder, at det kun er nødvendigt med én doseringstabel til samtlige materialer, der skal spredes. Ud fra litervægt på materialet omsættes doseringen i kg/ha til ltr./ha via den medfølgende skydetabel, hvor også sprederens indstillinger kan aflæses.



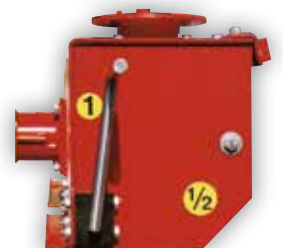
BREDAL sprederne arbejder efter princippet om dobbelt overlappning, d.v.s. at der ved f.eks. ved 12 m's arbejdsbredde spredes 24 m. Dette princip giver en stor sikkerhed for en korrekt spredning.

- BREDAL anvender spredetallerkner med en stor diameter for at give gødningskornene en så stor hastighed som muligt, for derved at minimere vindfølsomheden.
- Spredetallerknen dækker et areal på 1000-1200 m² når der spredes på 1000 omdr./min, derfor bliver koncentrationen af gødning pr. m² meget lille. Det er dermed enkelt og let at få materialet spredt jævnt i f.eks. kiler og på restbredder.



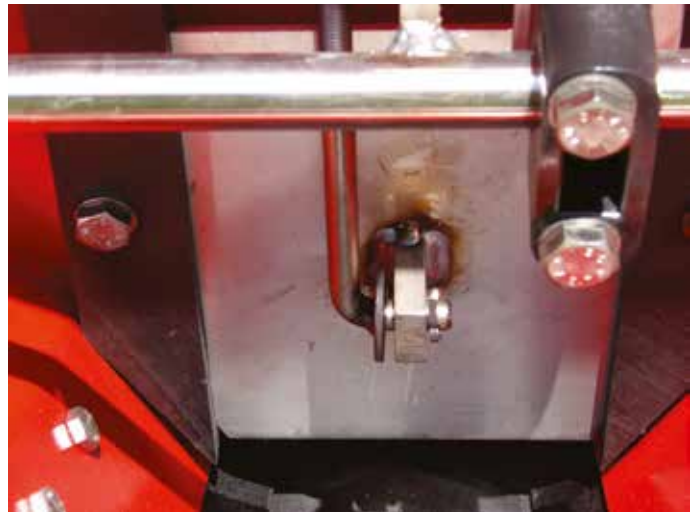
SPC4500 spredetværk.

SPC 4500 spredetværket er standard med kantgear enten 12-28 m eller 28-36 m.





F2W og F2WS modellerne nye og robuste opbyggede ramme med den indbyggede vejecelle, sikrer en stabil og ensartet vejning under alle forhold.



Doseringskoddene og forbindelsesled er i rustfrit stål. Skoddene er lejret i kunststoffsletter for en nem og problemfri betjening.

F2WS er i standardudgaven med vejecelle, og kan fås med følgende udstyrsvarianter:

- Styret dosering via Bredal 500 eller ISOBUS
- Automatisk regulering af nedløb og betjening af kantgrebet fra førerkabinen.

Andet udstyr kan tilvælges ved behov.



Nedløbene på F2WS og F2S modellerne kan reguleres dynamisk afhængig af doseringsmængden. Erfaringen viser at for at få det mest optimale spredbillede ved forskellige doseringer, er det nødvendigt at justere gødnings nedfaldspunkt på spredetallerkernerne.



Mikrodoseringsudstyr til særlig små doseringsmængder. Placeres let og uden brug af værktøj under doseringskoddene.



Den letbetjente GPS forberedte Tee jet computer er standard på F2WS og F2S modellerne.



Sengødskningsudstyr til kørsel i høje afgrøder.



Kraftig rammekonstruktion med justerbart hjultræk der kan justeres til forskellige sporvidder og hjulstørrelser på traktorerne.



2500 ltr udgave med presenning.



Doseringshjul med tandskive for arealtæller.



Kraftig underramme med vejecelle.

Tekniske data

Model	Kapacitet (liter)	Bredde (cm)	Læsehøjde (cm)	Længde (cm)	Min. vægt (kg)	Arbejdsbredde (m)	Kantspredning (m)
F2 1500	1.500	240	138	152	700	12 - 36	12 - 28 / 28 - 36
F2 2500	2.500	240	165	152	740	12 - 36	12 - 28 / 28 - 36
F2 3000	3.000	240	175	152	755	12 - 36	12 - 28 / 28 - 36
F2 3200	3.200	300	175	152	770	12 - 36	12 - 28 / 28 - 36
F2 4000	4.000	300	195	152	785	12 - 36	12 - 28 / 28 - 36